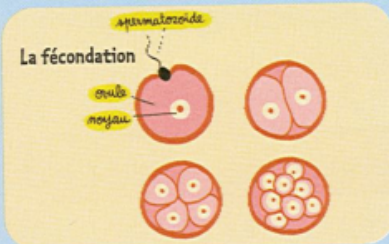


# Comparaison des organes reproducteurs

## garçon ou fille ?

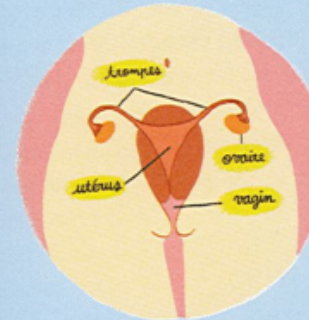
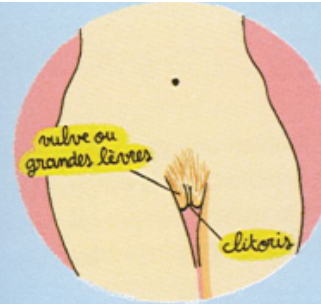
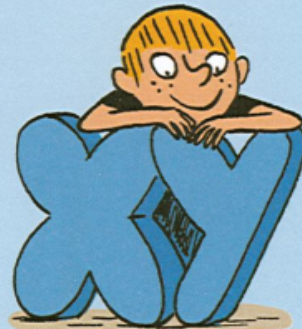
À l'origine de la vie, il y a la rencontre amoureuse entre un homme et une femme. La vie naît de leur union.

Lorsque l'homme et la femme font l'amour, le sexe de l'homme libère des millions de spermatozoïdes<sup>1</sup> contenus dans le sperme. Ceux-ci se dirigent vers l'ovule<sup>2</sup> de la femme. Si un spermatozoïde pénètre dans l'ovule, il y a fécondation. Un œuf se crée. Celui-ci se divise en plusieurs cellules<sup>3</sup> qui se différencieront pour former chaque organe du futur bébé.

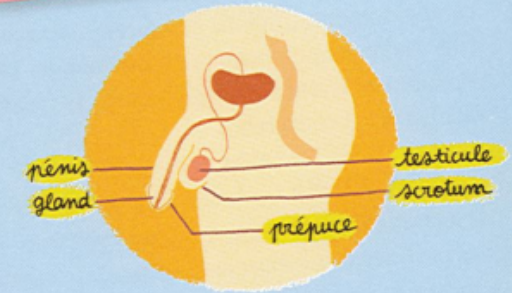


- 1. Le spermatozoïde :** cellule reproductrice de l'homme.
- 2. L'ovule :** cellule reproductrice de la femme.
- 3. La cellule :** c'est la plus petite unité du corps humain. Celui-ci en possède des milliards. Chaque cellule a une fonction : il y a celles qui forment la peau, celles qui forment les os...
- 4. Les chromosomes :** ils sont présents dans chaque cellule, et portent les informations qui caractérisent un individu (couleur des yeux et des cheveux, sexe masculin ou féminin...).

**Comment se décide le sexe du bébé ?**  
 Dans chaque spermatozoïde, il y a 22 chromosomes<sup>4</sup>, plus un chromosome sexuel qui est soit X, soit Y. Dans l'ovule, il y a également 22 chromosomes, plus un chromosome sexuel qui est toujours X. Si c'est un spermatozoïde porteur d'un chromosome X qui rencontre l'ovule, le bébé sera une fille. Si c'est un spermatozoïde porteur d'un chromosome Y, le bébé sera un garçon.



## Les organes sexuels



L'appareil génital féminin est composé d'une partie visible et d'une partie invisible. La partie extérieure, la vulve, comprend deux grandes lèvres qui dissimulent deux petites lèvres et le clitoris. La partie intérieure du sexe s'appelle le vagin. Les filles naissent avec une réserve d'ovules, située dans les ovaires. Chez la femme, un ovaire libère chaque mois un ovule qui, s'il est fécondé, se niche dans l'utérus. C'est dans l'utérus que grandit le bébé pendant la grossesse.

L'appareil génital masculin est composé du pénis, appelé aussi verge, et des bourses ou scrotum. Les testicules sont contenus à l'intérieur des bourses. L'extrémité pourpre et arrondie du pénis est le gland. Il est protégé par un capuchon de peau, le prépuce. Les testicules fabriquent des milliers de spermatozoïdes toutes les secondes. On appelle sperme, le liquide qui contient ces spermatozoïdes. Leur durée de vie est de quelques jours.

### Qu'est-ce que la circoncision ?

On peut, pour des raisons médicales ou d'hygiène, couper le prépuce pour laisser le gland à découvert. Cette opération, la circoncision, est pratiquée par un médecin.

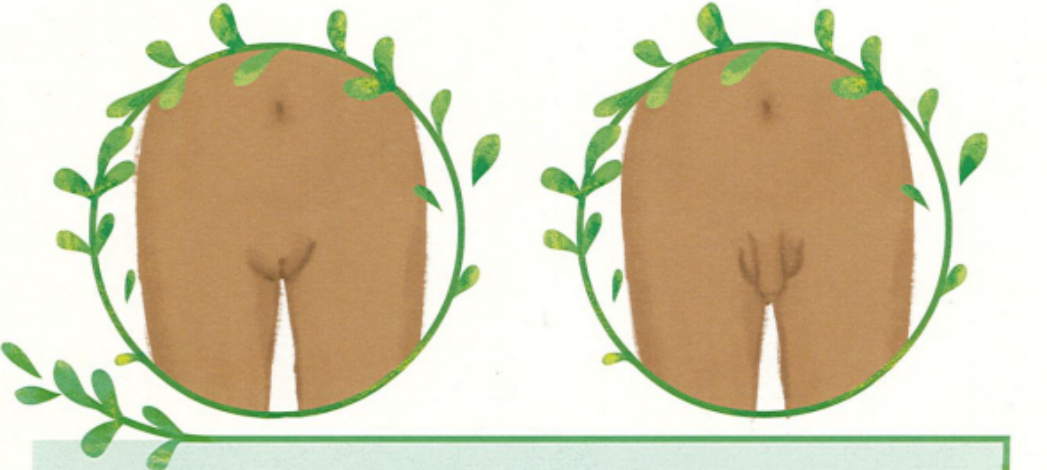
C'est également une tradition religieuse chez les juifs et les musulmans.

# Comparaison des organes reproducteurs

## et si on comparait?

SEXE DIT «FÉMININ»

SEXE DIT «MASCULIN»



De l'extérieur ces deux sexes semblent bien différents, pourtant, si on y regarde de plus près ils sont constitués des mêmes éléments qui se sont simplement développés différemment au stade embryonnaire\*.

