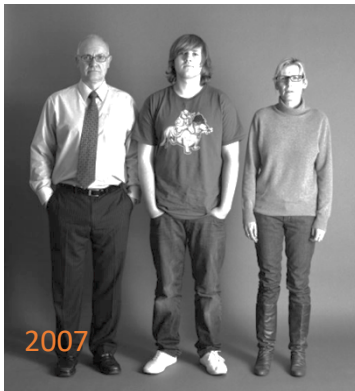


Mon cahier de sciences

Thème d'apprentissage : « D'où je viens ? »

1^e leçon¹

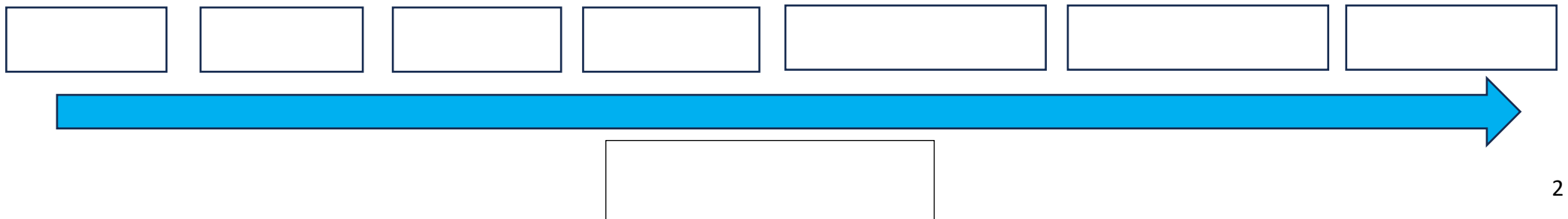


Ensemble, nous avons analysé l'évolution physique des personnes d'une famille qui s'est photographiée pendant 22 ans, de 1991 à 2013.

Nous avons observé que :

¹ <https://www.demotivateur.fr/article-buzz/un-photographe-a-pris-en-photo-cette-famille-de-la-meme-maniere-pendant-22-ans--3443>

Je réalise la ligne du temps de l'évolution du corps humain à partir du stade bébé





bébé petite fille jeune fille adolescente Jeune femme adulte femme adulte femme âgée



CYCLE DE VIE

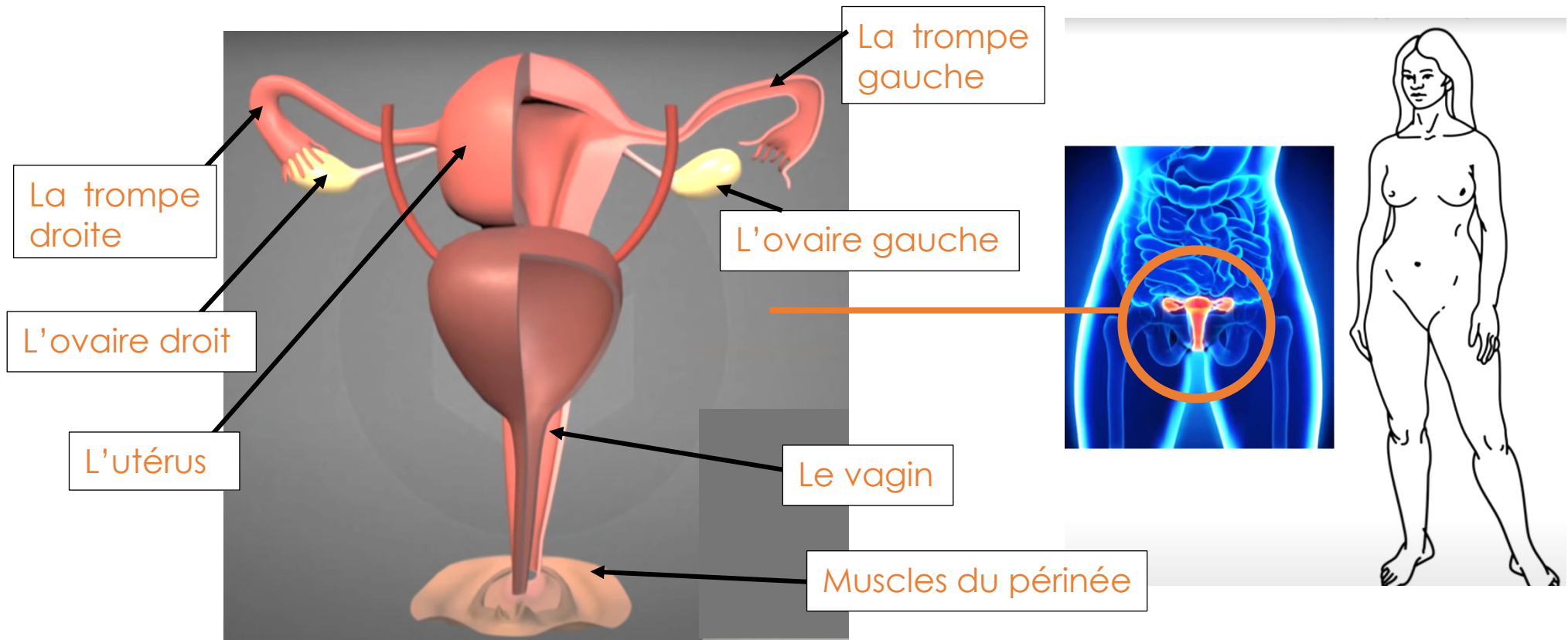
À votre avis, d'où vient le bébé ? Explique et/ou dessine ton idée dans le cadre

Une question que nous nous posons tous :

2^e leçon²

Je découvre l'anatomie des appareils reproducteurs masculin et féminin

L'appareil reproducteur femelle



Attention : L'organe en brun sur le schéma est la vessie. Elle est située devant le vagin et sert à accumuler l'urine. La vessie est reliée à l'urètre. Celui-ci conduit l'urine à l'extérieur du corps par le méat urinaire.

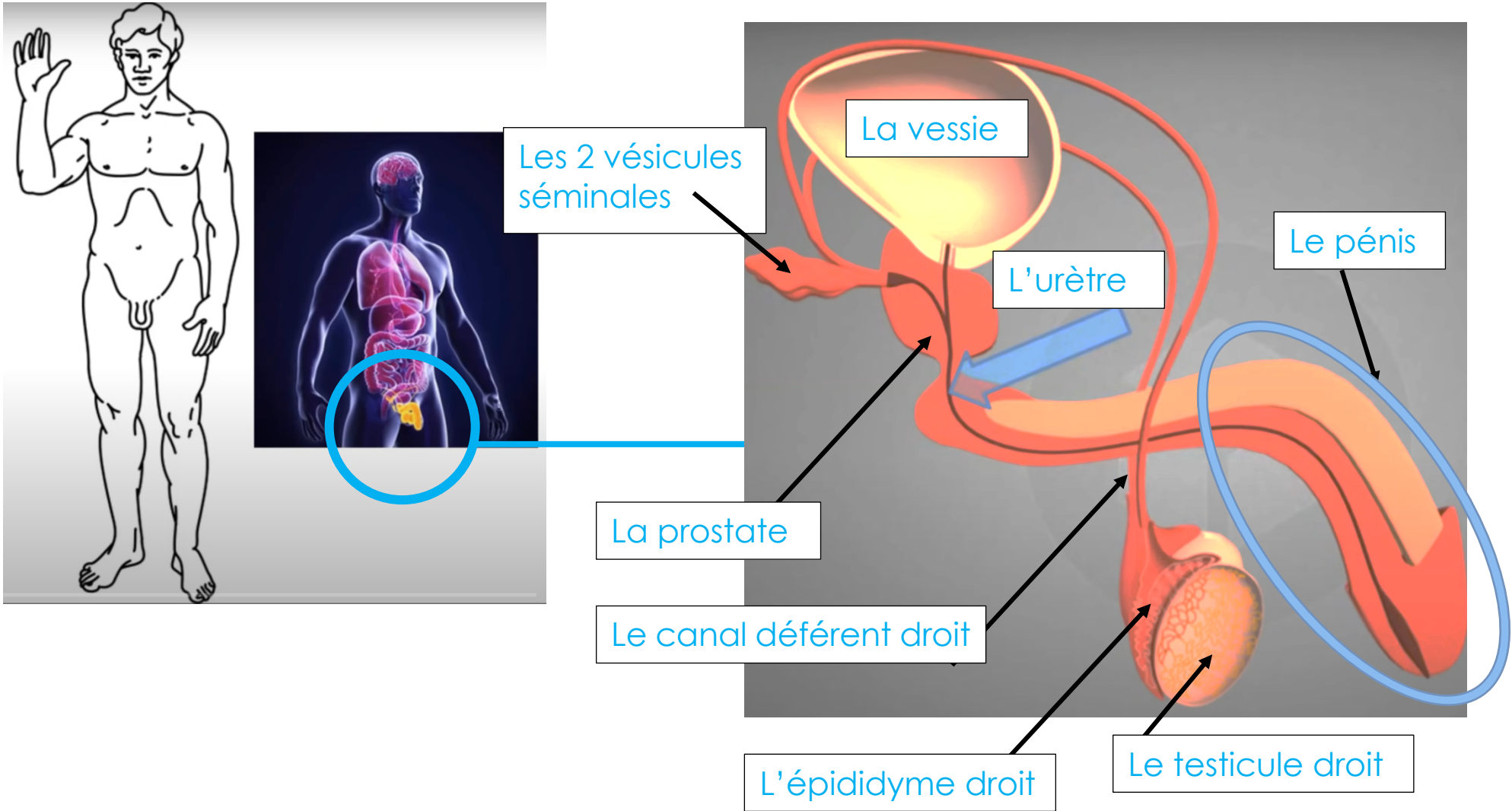
² Illustrations extraites de la vidéo https://youtu.be/tmOBmqvh-yI?si=ENT3wCdQo_I4cBzi

Voici une photo du **modèle de l'appareil reproducteur femelle** que j'ai réalisé en classe.

J'annote mon modèle avec les termes suivants en utilisant les numéros correspondants.

1. La trompe droite
2. La trompe gauche
3. L'ovaire droit
4. L'ovaire gauche
5. L'utérus
6. Le vagin
7. L'orifice vaginal

L'appareil reproducteur mâle



Voici une photo du **modèle de l'appareil reproducteur mâle** que j'ai réalisé en classe.

J'annote mon modèle avec les termes suivants en utilisant les numéros correspondants.

1. Le testicule droit
2. Le testicule gauche
3. L'épididyme droit
4. L'épididyme gauche
5. Le canal déférent droit
6. Le canal déférent gauche
7. La prostate
8. Les deux vésicules séminales
9. L'urètre
10. La vessie
11. Le pénis

3^e leçon

Je découvre le fonctionnement des appareils reproducteurs masculin et féminin

Après avoir lu les textes documentaires et analysés les schémas, j'explique avec mes mots et éventuellement un dessin ce que j'ai compris au sujet du **fonctionnement** de :

l'appareil reproducteur féminin.

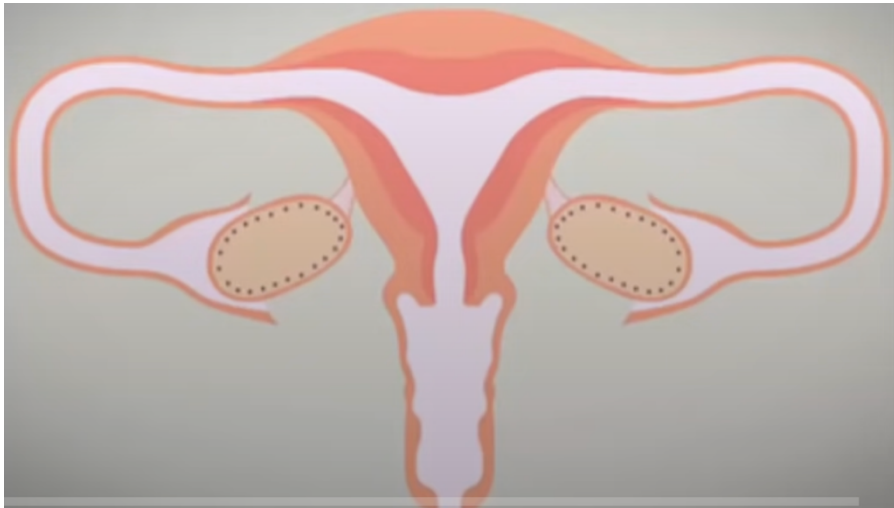
l'appareil reproducteur masculin.

Structuration collective.

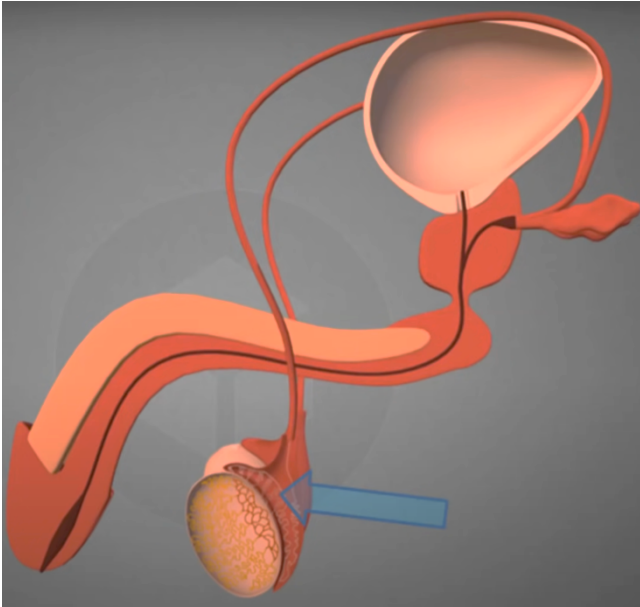
Le fonctionnement des appareils reproducteurs masculin et féminin.

Je réponds à la question : _____

L'appareil reproducteur féminin



L'appareil reproducteur masculin



4^e leçon

Je structure le cycle de vie de l'être humain.

ZOOM SUR LA PUBERTE

- 1- Je complète le cadre ci-dessous **en écriture orange**.
- 2- Je m'informe en lisant les documents fournis et je complète les autres cadres.

<p>Pour moi, la puberté c'est</p>	<p>Je liste les changements chez :</p> <table border="1"> <tr> <td data-bbox="954 568 1496 994"> <p>Les filles</p> </td> <td data-bbox="1496 568 2045 994"> <p>Les garçons</p> </td> </tr> </table>		<p>Les filles</p>	<p>Les garçons</p>
<p>Les filles</p>	<p>Les garçons</p>			
<p>Mes questions</p>	<p>Ce qui m'étonne</p>			

Une période importante : la puberté

Définition collective :

.....

.....

.....

Chez le fille Les changements du corps pendant la puberté	Chez le garçon Les changements du corps pendant la puberté

Le cycle de vie de l'humain

Prénom :



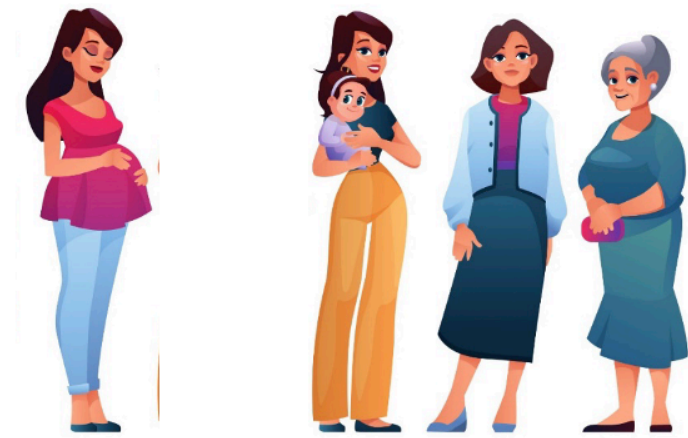
Bébé jeune garçon Adolescent jeune homme adulte
Puberté



Homme adulte Homme âgé



Bébé jeune fille Adolescente jeune femme adulte
Puberté



Femme enceinte femme adulte femme âgée



Prénom :