

Définition : Les membres sont formés de trois parties osseuses articulées, ils sont raccordés au reste du squelette par une ceinture (épaule et bassin). Ils sont au nombre de quatre chez les tétrapodes (mammifères, oiseaux, tortues, lézards, amphibiens, crocodiles). Les membres permettent la locomotion de l'animal grâce aux muscles et au squelette qui les composent.

Les membres postérieurs (ou pattes arrières) sont rattachées au tronc, au niveau du bassin, par l'intermédiaire des hanches. Chez l'homme, ils sont appelés jambes (ou membres inférieurs).

Les membres antérieurs (ou pattes avant) sont rattachées au tronc par l'intermédiaire des épaules. Chez l'homme, ce sont les bras (ou membres supérieurs). Chez les chauves-souris et les oiseaux, les ailes.

Remarque : chez les mammifères marins (baleines, dauphins, ...), les membres sont transformés en nageoires ou parfois disparaissent.

Membres antérieurs : bras, patte avant, nageoire antérieure et aile.

Les homologies de structure sont mises en évidence par des couleurs semblables : chacun de ces membres possède un humérus, un radius, un cubitus (ou ulna) pour ne citer que les os principaux.

Confusion possible : Avec le terme « patte » qui devrait être appelé « patte articulée » des arthropodes. Si les membres sont rigidifiés par un squelette osseux interne, les pattes articulées sont couvertes d'un squelette externe.

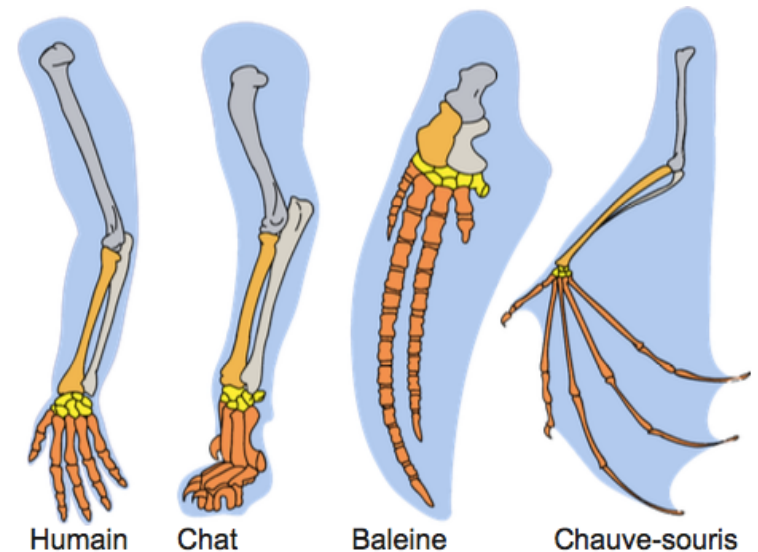
Exemples d'animaux qui possèdent 4 membres :



Les oiseaux



Les mammifères (qu'ils volent ou marchent)



Humain

Chat

Baleine

Chauve-souris

